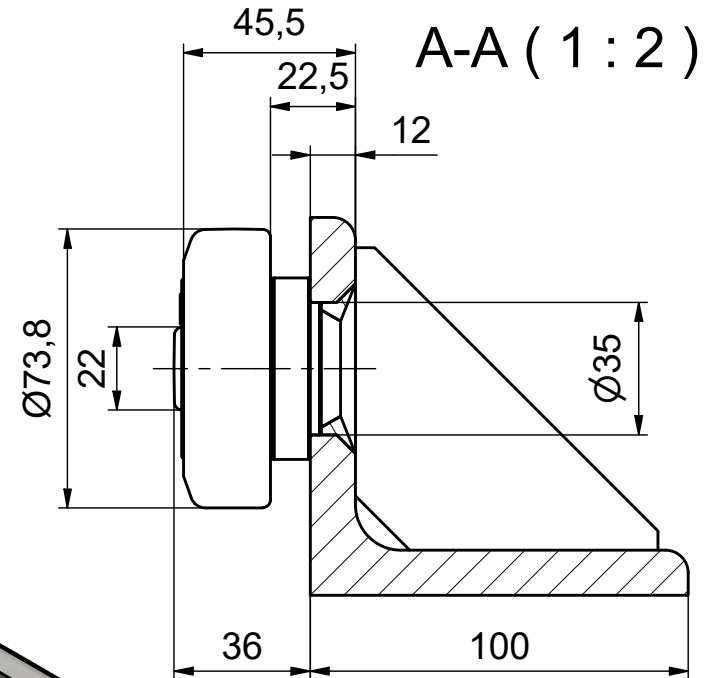
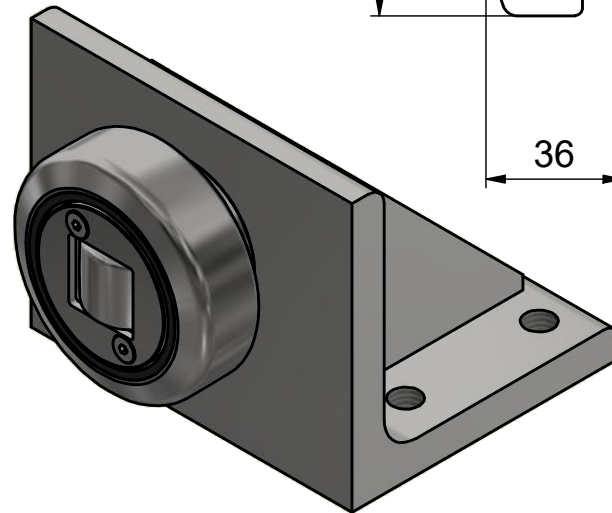
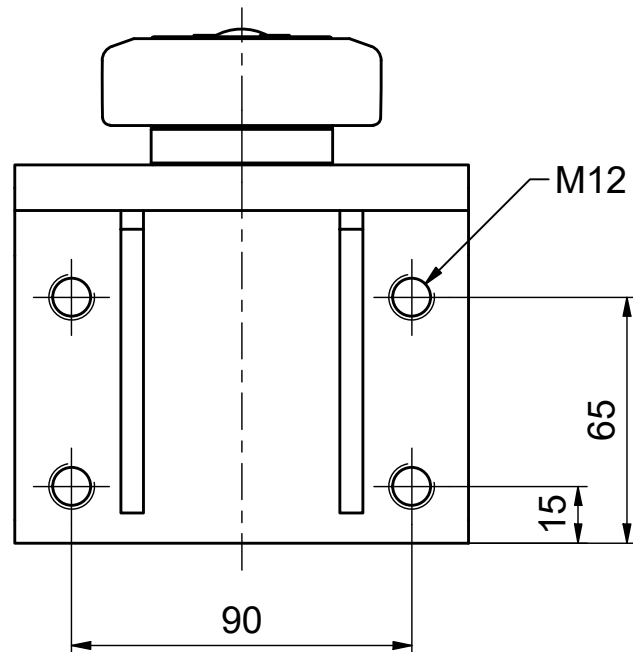


A



ALFATEC[®]
FÖRERSYSTEME

Alfatec-Str. 1
D-70794 Filsterstadt
Tel.: +49 711 907 400-0
Mail: mail@alfatec.biz
www.alfatec.biz

Allgemeintoleranz nach DIN ISO 2768-1m,
DIN ISO 2768-2k oder DIN ISO 13920-1.
Werkstückkanten nach DIN ISO 13715.
Schutzvermerke nach DIN 34 beachten.
General tolerance after DIN ISO 2768-1m,
DIN ISO 2768-2k or DIN ISO 13920-1.
Partedged according to DIN ISO 13715
Protection note according to DIN 34 consider.

Typschlüssel/type code:

XTR 070.0200 BW1200

Ø 73,8 mm
mit Axialrolle - fest

Beschreibung/description:

| X | -Tigerrolle mit BW1200

Referenz-Nr./reference number:

Maßstab/scale:

1:2

Blatt/page:

1 von 1

Gewicht/weight:

3,2 kg

A4