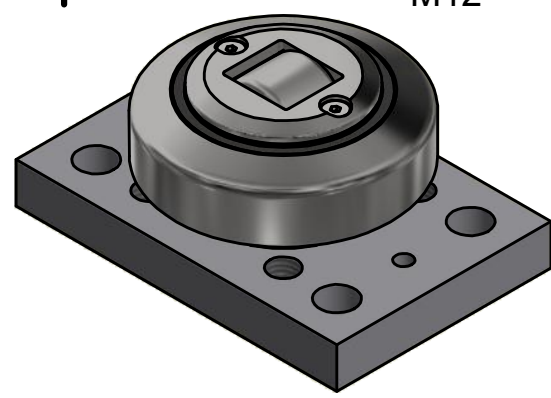
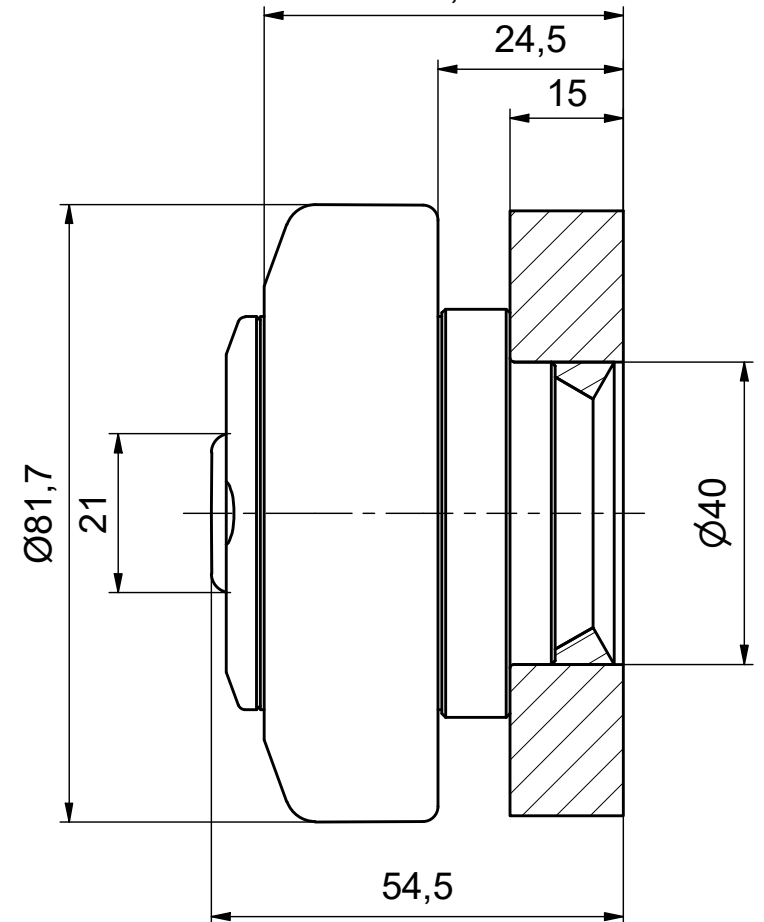


A-A (1:1)  
47,5



<p>Alfatec-Str. 1 D-70794 Filderstadt Tel.: +49 711 907 400-0 Mail: mail@alfatec.biz www.alfatec.biz</p> <p><small>Allgemeintoleranz nach DIN ISO 2768-1m, DIN ISO 2768-2k oder DIN ISO 13920-1. Werkstückkanten nach DIN ISO 13715. Schutzvermerke nach DIN 34 beachten.</small></p> <p><small>General tolerance after DIN ISO 2768-1m, DIN ISO 2768-2k or DIN ISO 13920-1. Partface according to DIN ISO 13715 Protection note according to DIN 34 consider.</small></p>		Typschlüssel/type code: <b>XTR 080.0300 BR1 100</b> Ø 81,7 mm mit Axialrolle - justierbar über Distanzringe	
		Beschreibung/description: <b>  X   -Tigerrolle mit BR1 100</b>	
Referenz-Nr./reference number:		Maßstab/scale: 1:1	Blatt/page: 1 von 1
		Gewicht/weight: 2.0 kg	A4