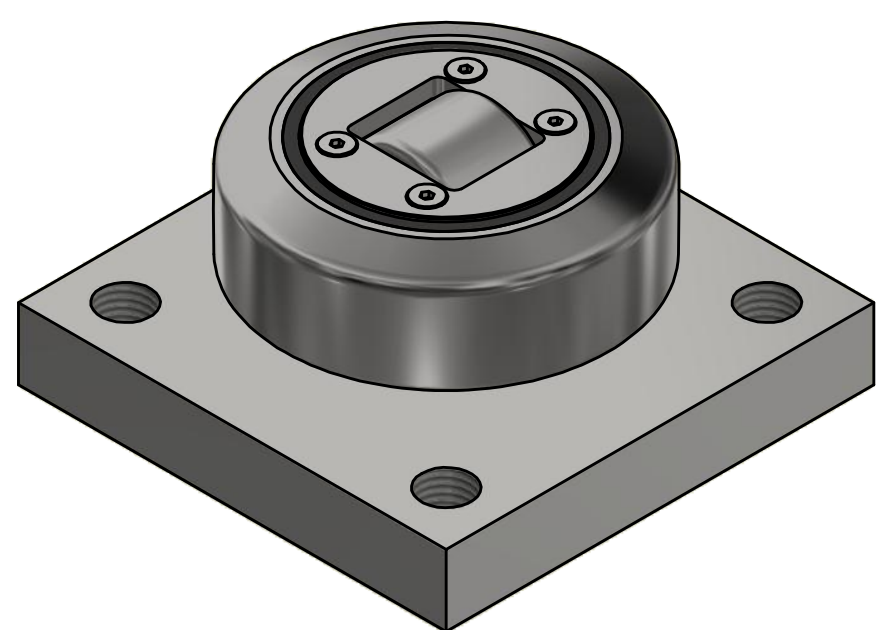
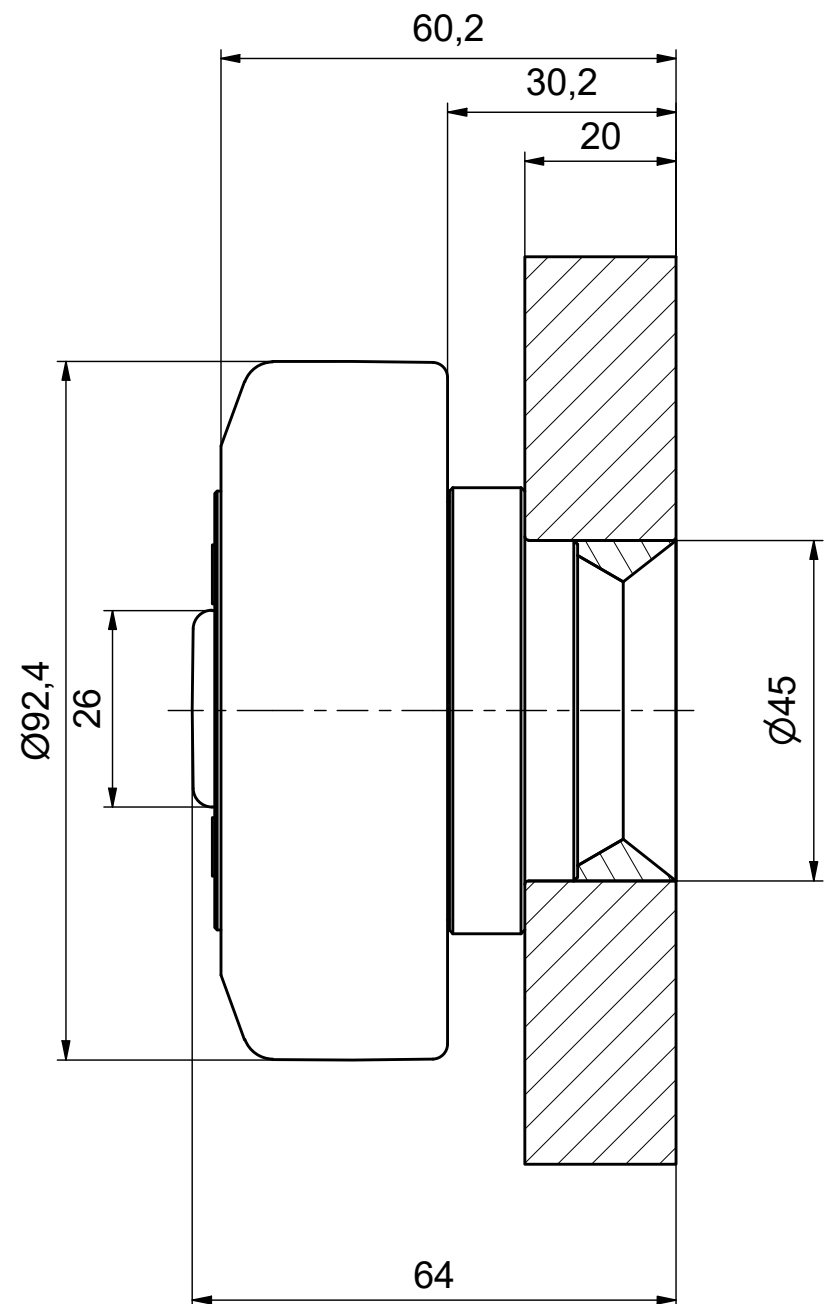


A-A (1:1)



**ALFATEC**  
FÖRDERSYSTEME

Alfatec-Str. 1  
D-70794 Filderstadt  
Tel.: +49 711 907 400-0  
Mail: mail@alfatec.biz  
www.alfatec.biz

Allgemeintoleranz nach DIN ISO 2768-1m,  
DIN ISO 2768-2k oder DIN ISO 13720-8.  
Werkstückanten nach DIN ISO 13715.  
Schußvermerke nach DIN 34 beachten.  
General tolerance after DIN ISO 2768-1m,  
DIN ISO 2768-2k or DIN ISO 13720-8.  
Partedge according to DIN ISO 13715.  
Protection note according to DIN 34 consider.

Typschlüssel/type code: <b>XTR 090.0200 BQ1000</b>		
Ø 92,4 mm mit Axialrolle - fest		
Beschreibung/description: <b> X -Tigerrolle mit BQ1000</b>		
Referenz-Nr./reference number: <b>1000010123</b>	Maßstab/scale: <b>1:1</b>	Blatt/page: <b>1 von 1</b>
	Gewicht/weight: <b>3,7 kg</b>	<b>A3</b>