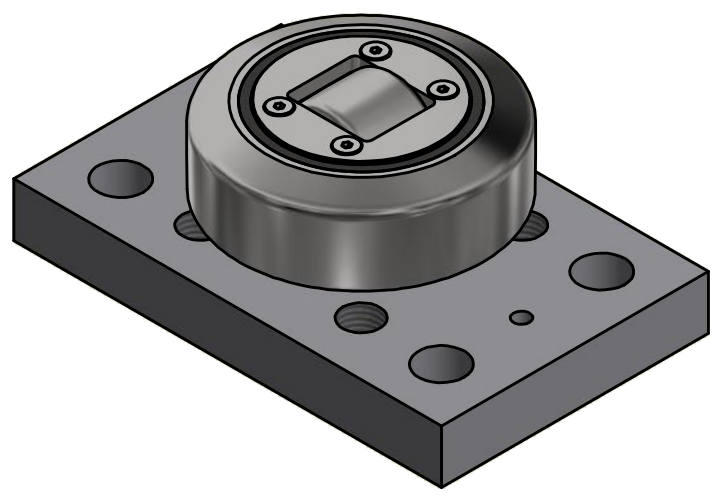
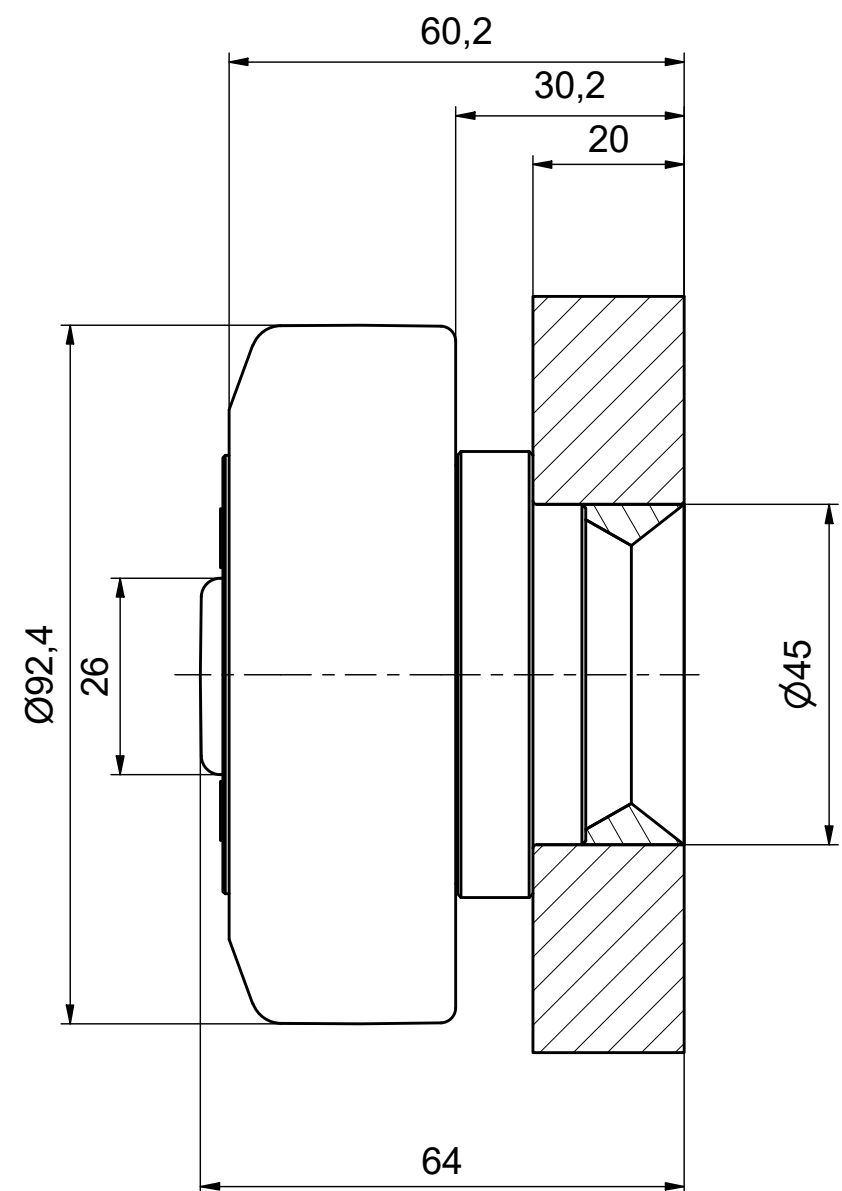
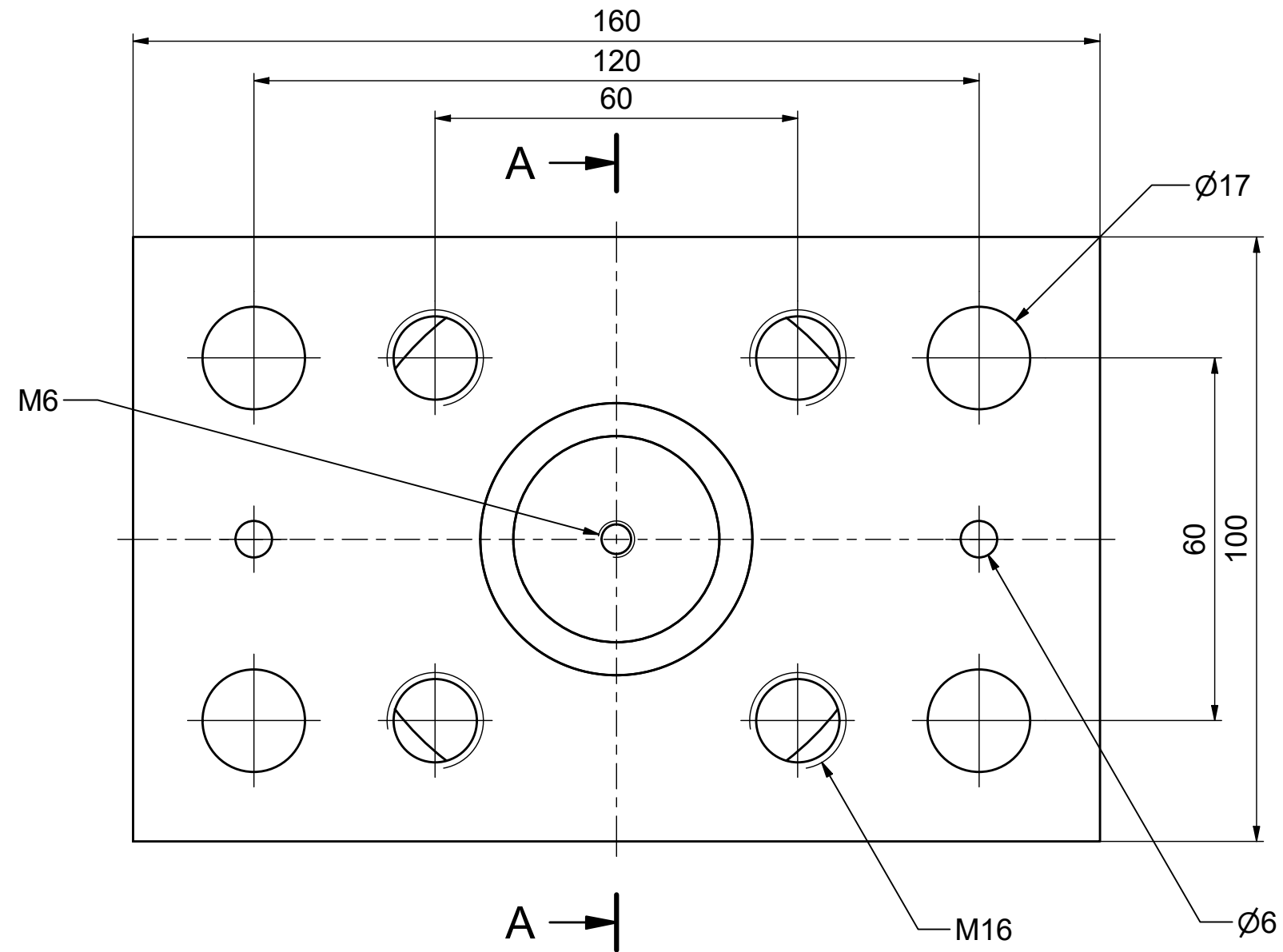


A-A (1:1)



ALFATEC
FÖRDERSYSTEME

Alfatec-Str. 1
D-70794 Filderstadt
Tel.: +49 711 907 400-0
Mail: mail@alfatec.biz
www.alfatec.biz

Allgemeintoleranz nach DIN ISO 2768-1m,
DIN ISO 2768-2k oder DIN ISO 13720-8,
Werkstückanten nach DIN ISO 13715,
Schußvermerke nach DIN 34 beschriften.
General tolerance after DIN ISO 2768-1m,
DIN ISO 2768-2k or DIN ISO 13720-8,
Partedge according to DIN ISO 13715
Production note according to DIN 34 consider.

Typschlüssel/type code:
XTR 090.0200 BR1100
Ø 92,4 mm
mit Axialrolle - fest

Beschreibung/description:
|X|-Tigerrolle mit BR1100

Referenz-Nr./reference number:
1000010124

Maßstab/scale:
1:1
Gewicht/weight:
3,8 kg

Blatt/page:
1 von 1
A3