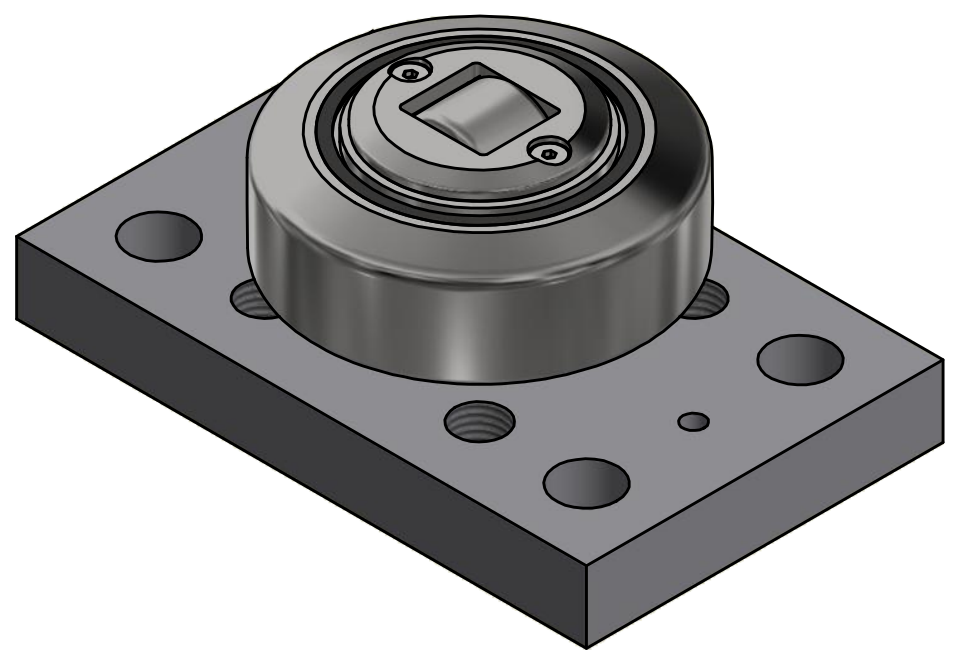
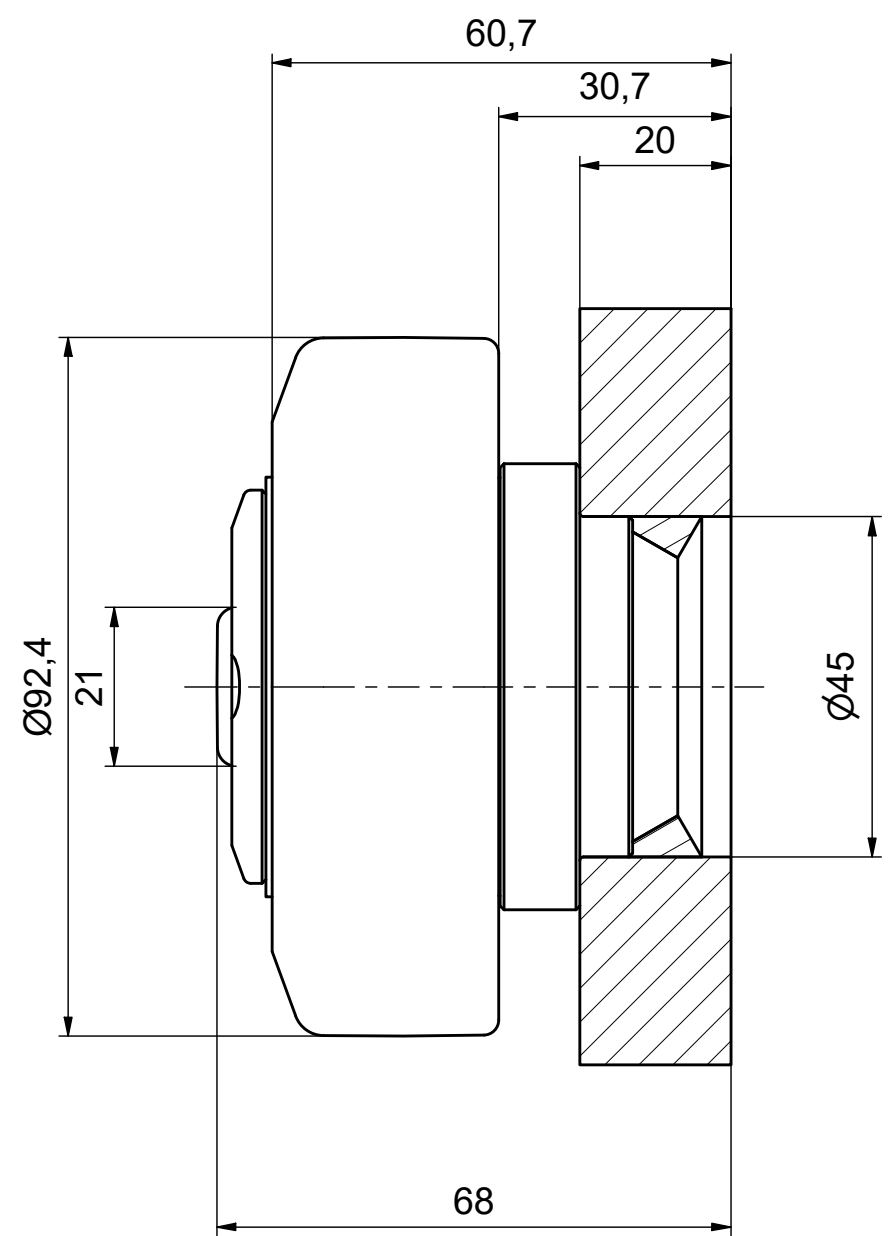


A-A (1:1)



ALFATEC
FÖRDERSYSTEME
 Alfatec-Str. 1
 D-70794 Filderstadt
 Tel.: +49 711 907 400-0
 Mail: mail@alfatec.biz
 www.alfatec.biz

Typschlüssel/type code: XTR 090.0300 BR1100		
Ø 92,4 mm mit Axialrolle - justierbar über Distanzringe		
Beschreibung/description: X -Tigerrolle mit BR1100		
Referenz-Nr./reference number: 1000012200	Maßstab/scale: 1:1	Blatt/page: 1 von 1
	Gewicht/weight: 3.9 kg	A3

Allgemeintoleranz nach DIN ISO 2768-1m,
 DIN ISO 2768-2k oder DIN ISO 13720-8.
 Werkstückanfertigung nach DIN ISO 13715.
 Schutzvermerke nach DIN 34 beachten.
 General tolerance after DIN ISO 2768-1m,
 DIN ISO 2768-2k or DIN ISO 13720-8.
 Partedge according to DIN ISO 13715.
 Protection note according to DIN 34 consider.