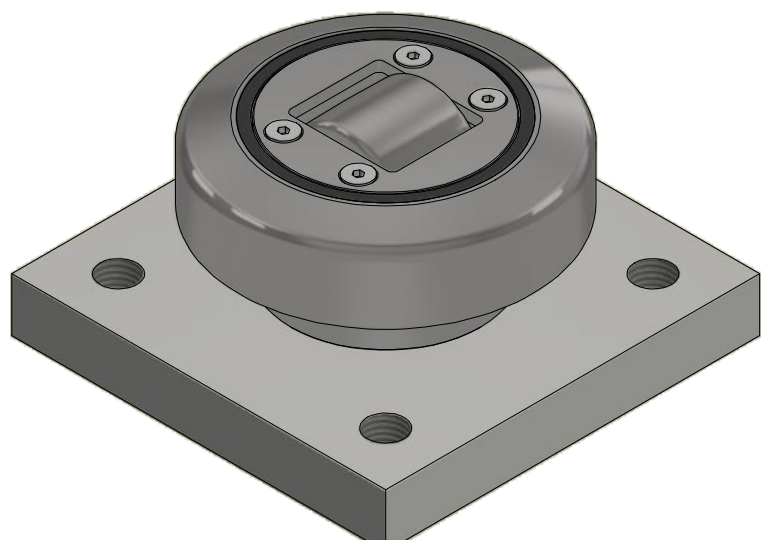
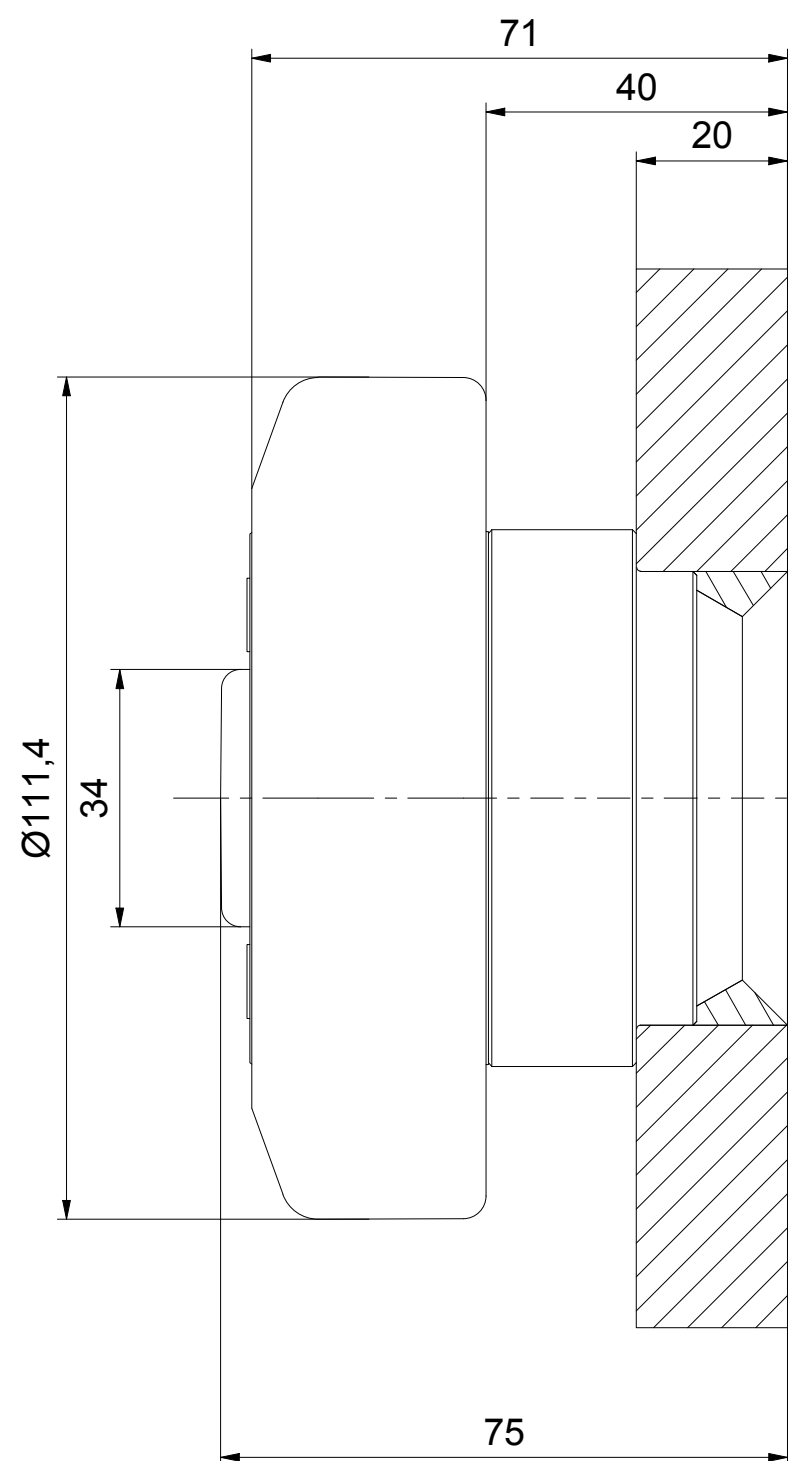
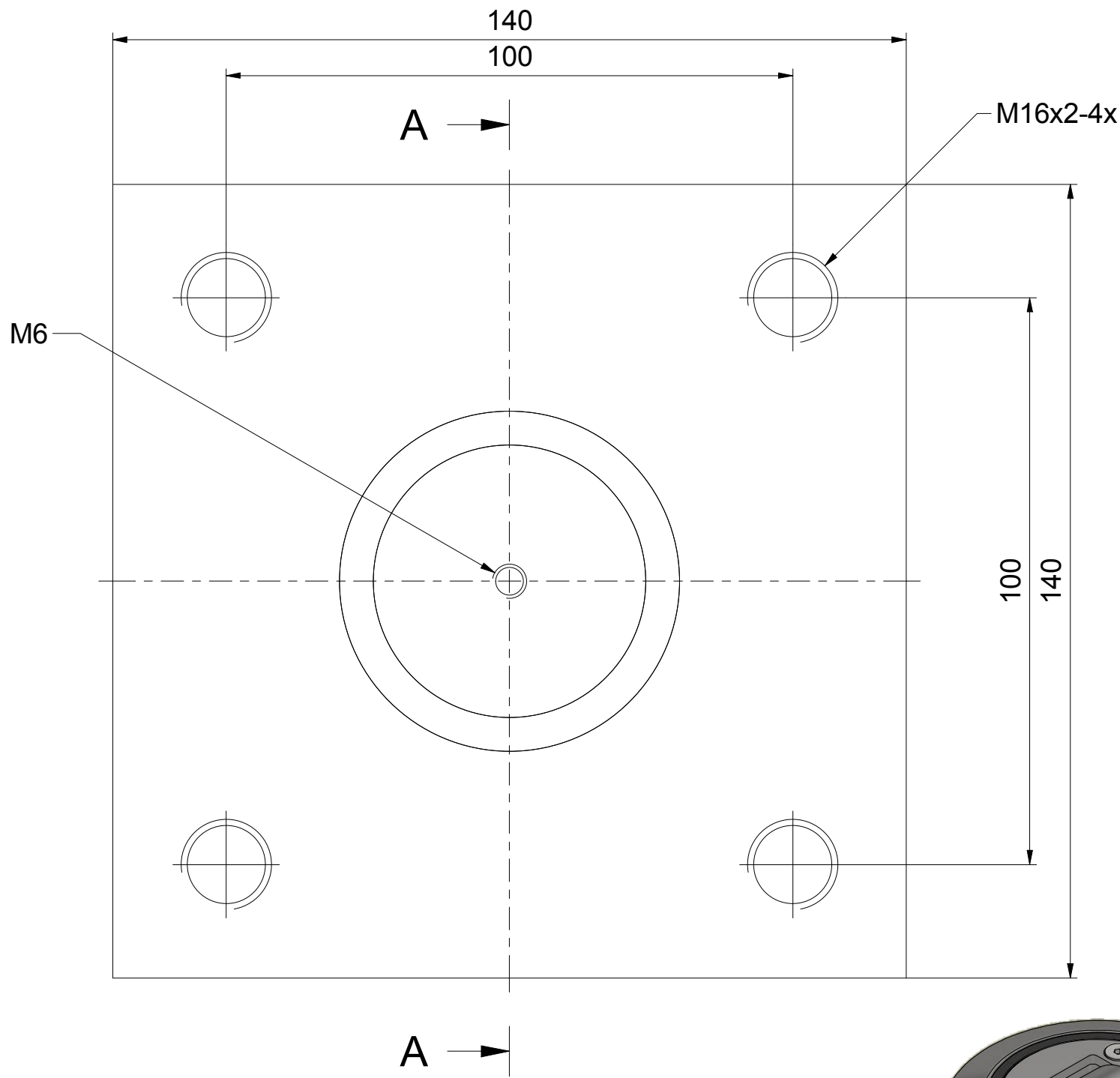


A-A (1:1)



ALFATEC[®]
FÖRDERSYSTEME

Alfatec-Str. 1
D-70794 Filderstadt
Tel.: +49 711 907 400-0
Mail: mail@alfatec.biz
www.alfatec.biz

Allgemeintoleranz nach DIN ISO 2768-Ts,
DIN ISO 2768-2K oder DIN ISO 13720-8,
Werkstückanfertigung nach DIN ISO 13715,
Schußvermessung nach DIN 54 beschreiben.
General tolerance after DIN ISO 2768-Ts,
DIN ISO 2768-2K or DIN ISO 13720-8,
Partedge according to DIN ISO 13715
Protection note according to DIN 34 consider.

Typschlüssel/type code:
XTR 110.0200 BQ1000
Ø 111,4 mm
mit Axialrolle - fest

Beschreibung/description:
|X|-Tigerrolle mit BQ1000

Referenz-Nr./reference number:
1000010138

Maßstab/scale: 1:1	Blatt/page: 1 von 1
Gewicht/weight: 5,5 kg	A3