

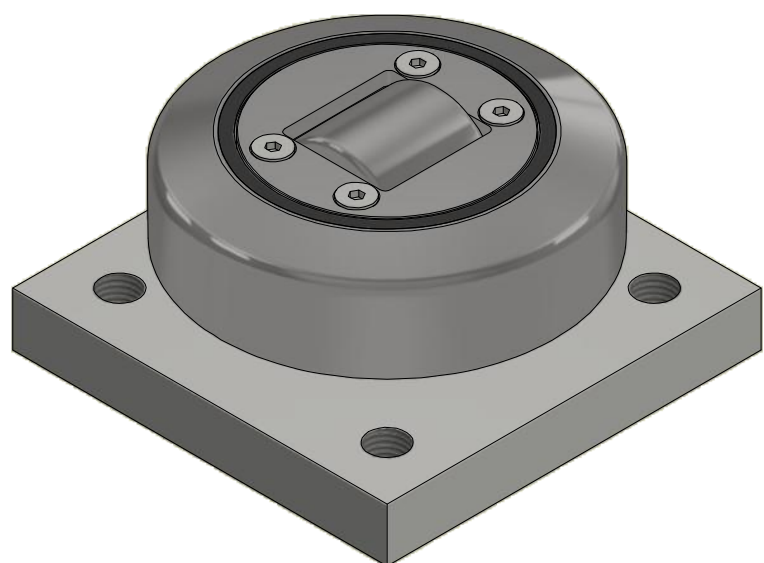
A-A (1:1)

M16x2-4x

M6

Ø126,8

Ø60



ALFATEC[®]
FÖRDERSYSTEME
 Alfatec-Str. 1
 D-70794 Filderstadt
 Tel.: +49 711 907 400-0
 Mail: mail@alfatec.biz
 www.alfatec.biz

Typschlüssel/type code:
XTR 120.0200 BQ1000
 Ø 126,8 mm
 mit Axialrolle - fest

Beschreibung/description:
|X|-Tigerrolle mit BQ1000

Referenz-Nr./reference number:
1000010145

Maßstab/scale:
1:1
 Gewicht/weight:
6,7 kg

Blatt/page:
1 von 1
A3

Allgemeintoleranz nach DIN ISO 2768-1m,
 DIN ISO 2768-2k oder DIN ISO 13720-8.
 Werkstückanten nach DIN ISO 13715.
 Schutzverklebe nach DIN 54 beschriften.
 General tolerance after DIN ISO 2768-1m,
 DIN ISO 2768-2k or DIN ISO 13720-8.
 Partedge according to DIN ISO 13715.
 Protection note according to DIN 54 consider.