

6 | 5 | 4 | 3 | 2 | 1

D

D

C

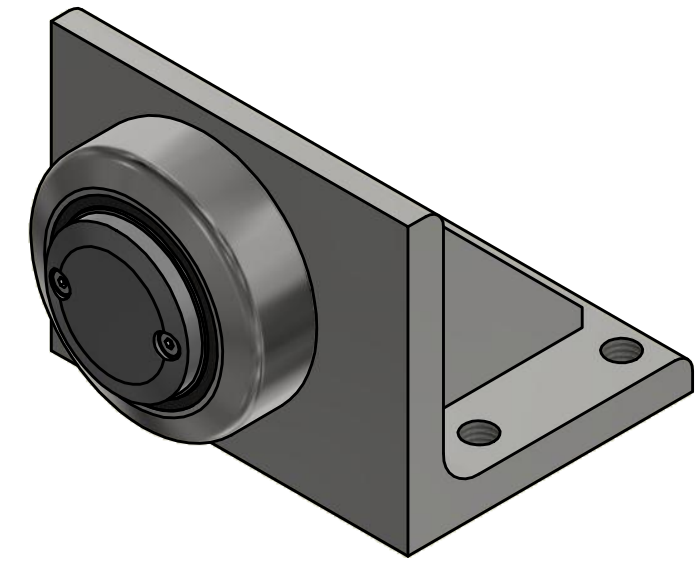
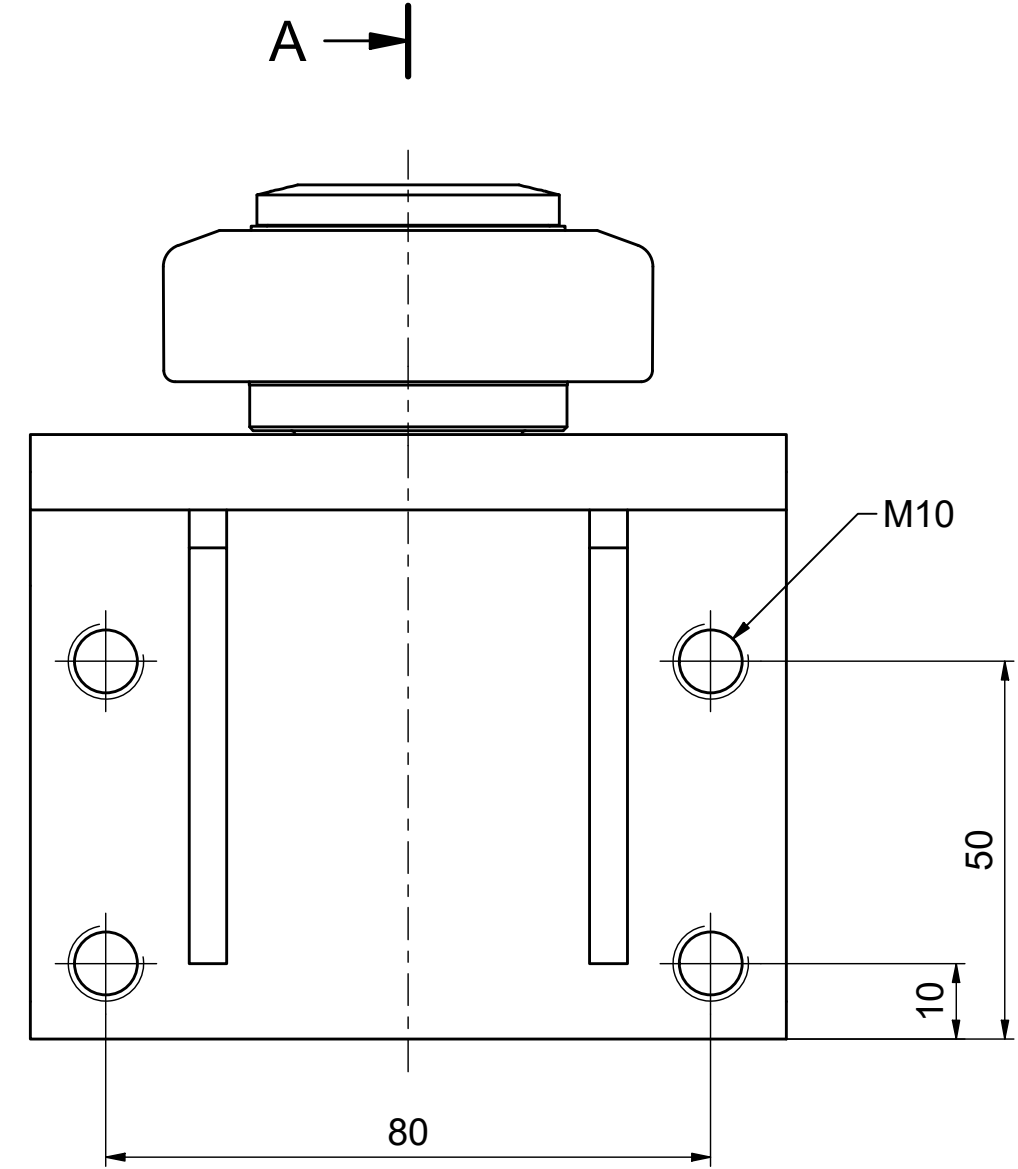
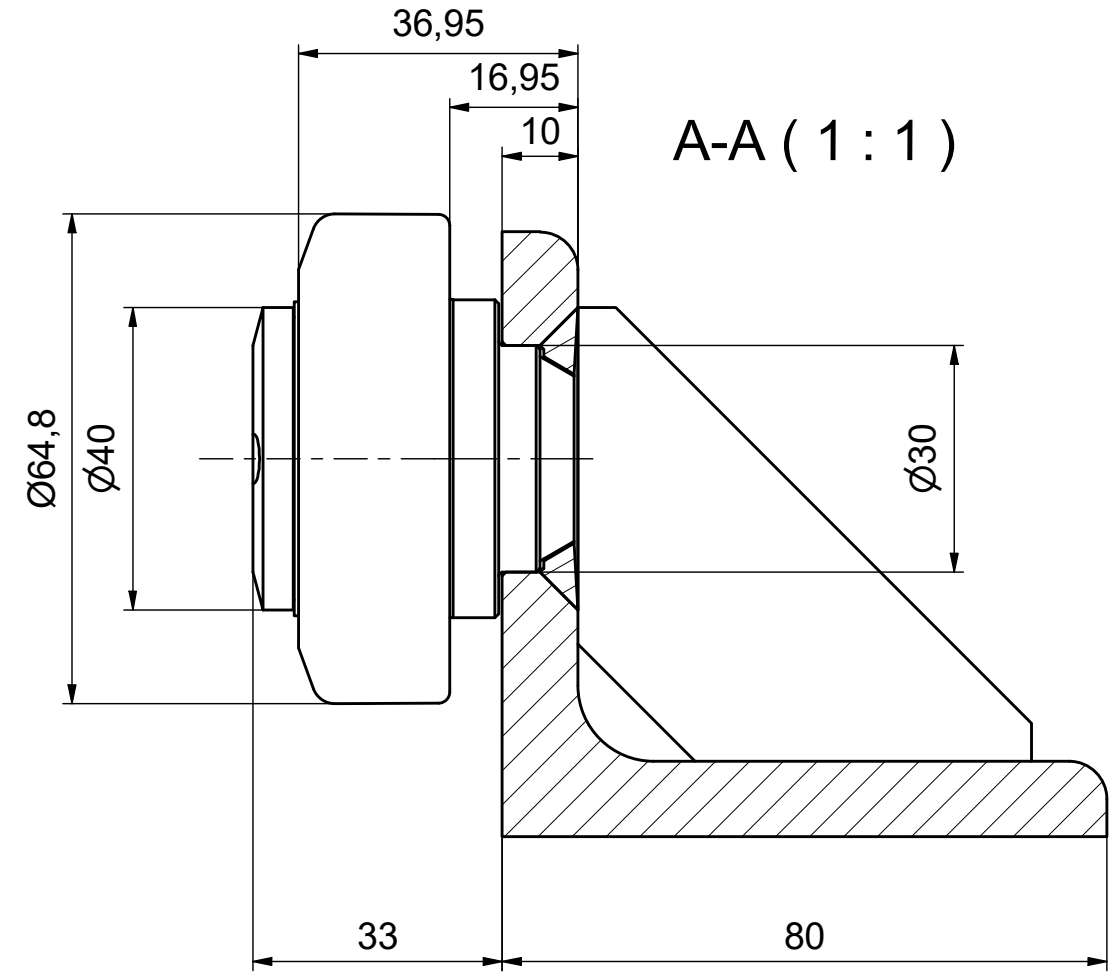
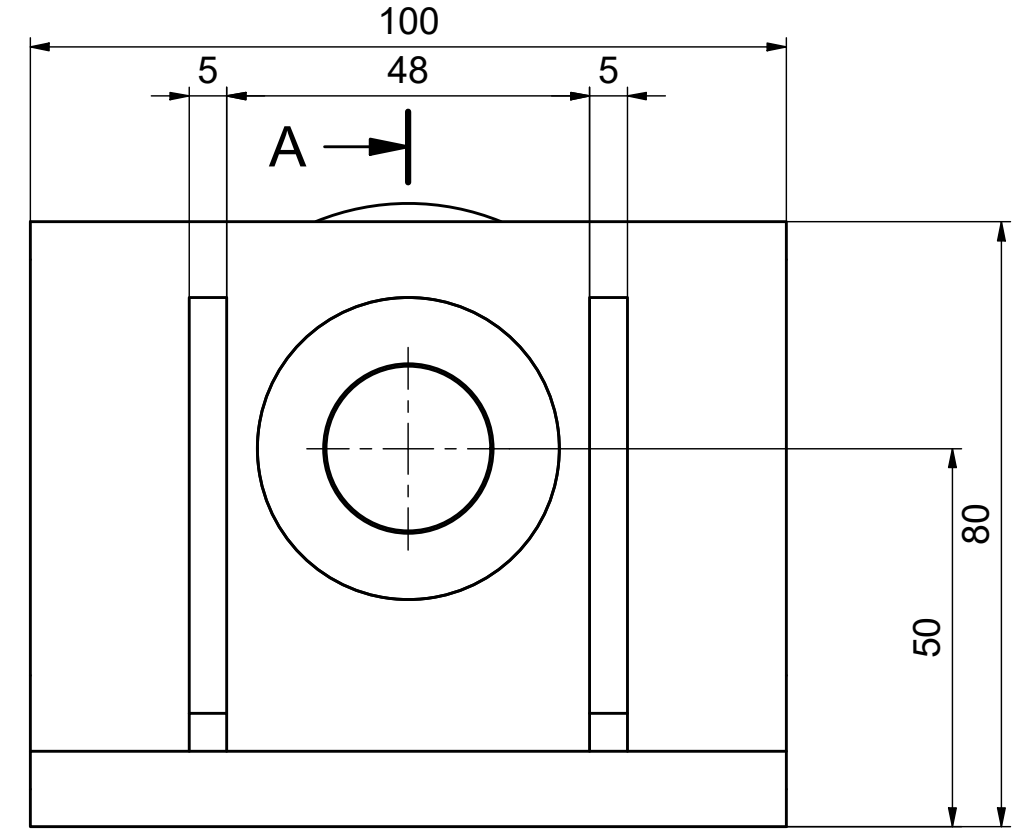
C

B

B

A

A



ALFATEC FÖRDERSYSTEME Alfatec-Str. 1 D-70794 Filderstadt Tel.: +49 711 907 400-0 Mail: mail@alfatec.biz www.alfatec.biz		Typschlüssel/type code: PT 060.0362 BW1200 Ø 64,8 mm mit Oilamidgleitstück - justierbar	
		Beschreibung/description: Präzisions-Tigerrolle mit BW1200	
Referenz-Nr./reference number:		Maßstab/scale: 1:1	Blatt/page: 1 von 1
<small> Allgemeintoleranz nach DIN ISO 2768-1m, DIN ISO 2768-2k oder DIN ISO 13720-8. Werkstückanfertigung nach DIN ISO 13715. Schutzverklebung nach DIN 54 beschriften. General tolerance after DIN ISO 2768-1m, DIN ISO 2768-2k or DIN ISO 13720-8. Partedge according to DIN ISO 13715. Protection note according to DIN 54 consider. </small>		Gewicht/weight: 1,8 kg	A3

6 | 5 | 4 | 3 | 2 | 1