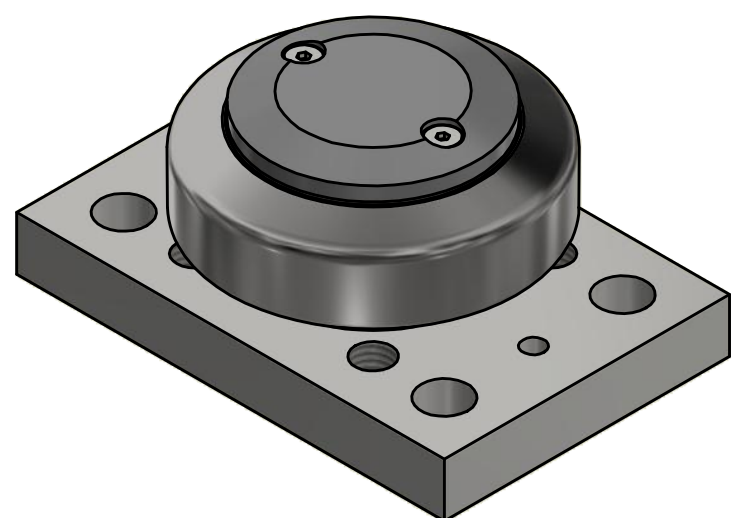


A-A (1:1)

120
90
50
A →
4xØ13
50
80
A →
M12
2xØ6

47,5
24,5
15
Ø81,8
Ø58
Ø40
54,5



ALFATEC[®]
FÖRDERSYSTEME

Alfatec-Str. 1
D-70794 Filderstadt
Tel.: +49 711 907 400-0
Mail: mail@alfatec.biz
www.alfatec.biz

Allgemeintoleranz nach DIN ISO 2768-Ts,
DIN ISO 2768-2K oder DIN ISO 13720-8,
Werkstückanten nach DIN ISO 13715,
Schultermetrie nach DIN 34 beachten.
General tolerance after DIN ISO 2768-Ts,
DIN ISO 2768-2K or DIN ISO 13720-8,
Partedge according to DIN ISO 13715
Protection note according to DIN 34 consider.

Typschlüssel/type code: PT 080.0362 BR1100		
Ø 81,8 mm mit Oilamidgleitstück - justierbar		
Beschreibung/description: Präzisions-Tigerrolle mit BR1100		
Referenz-Nr./reference number: 1000006023	Maßstab/scale: 1:1	Blatt/page: 1 von 1
	Gewicht/weight: 1,9 kg	A3