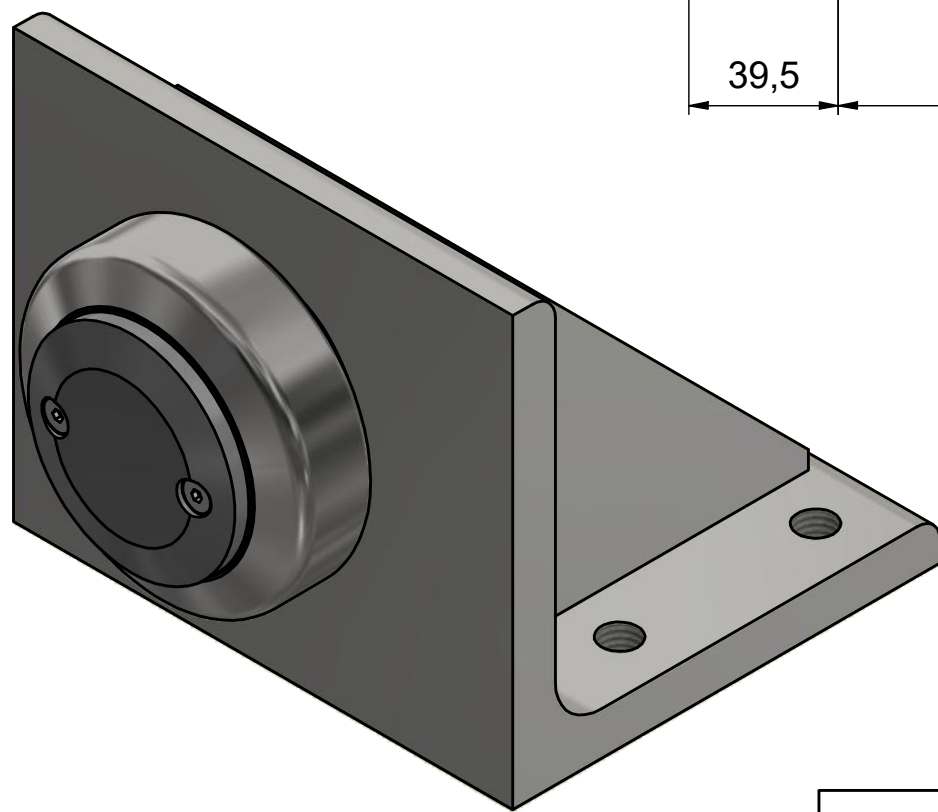
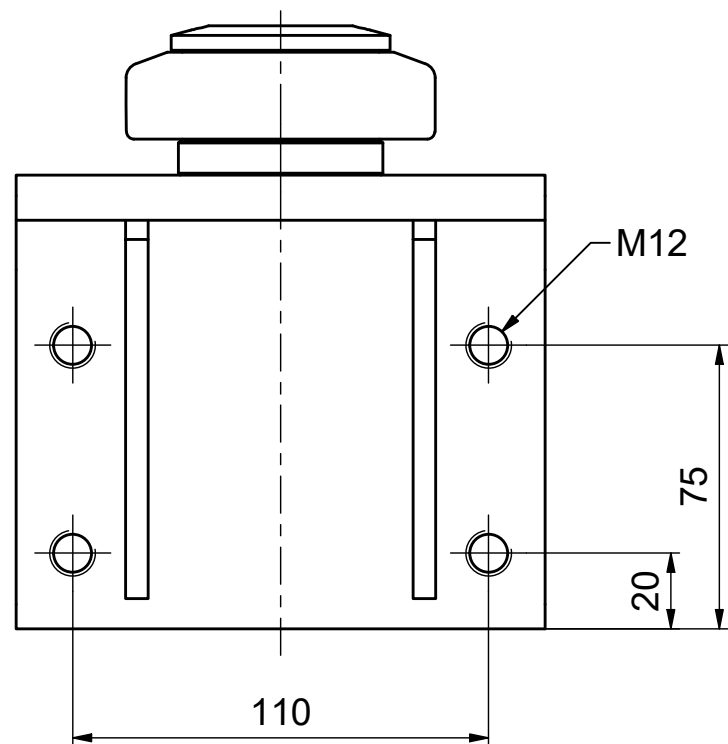
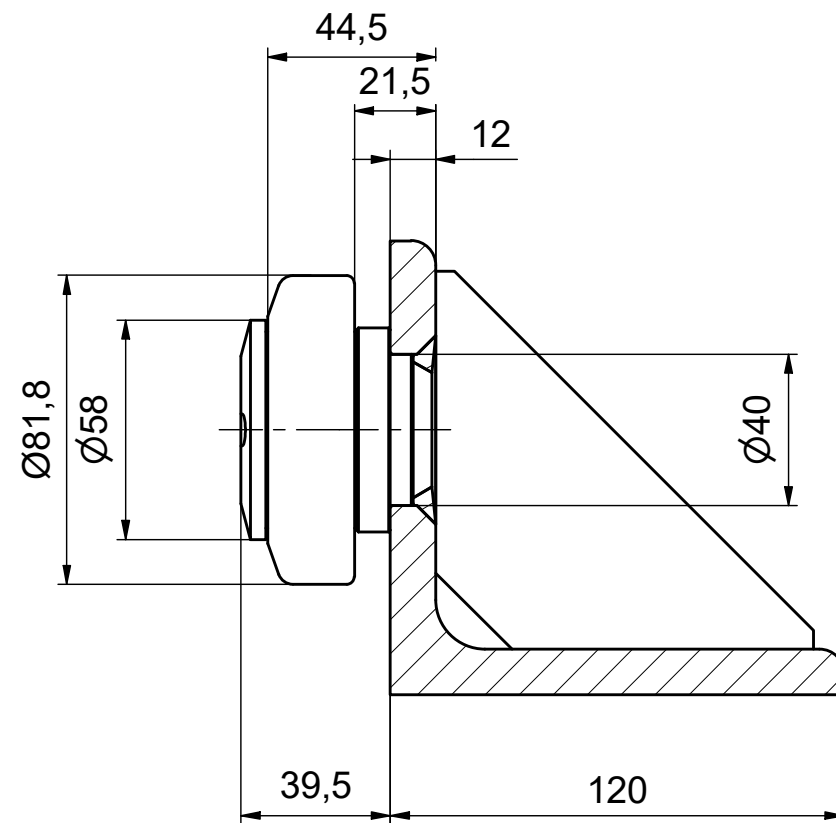


A →



A-A (1:2)



ALFATEC
FÖRDERSYSTEME

Alfatec-Str. 1
D-70794 Filderstadt
Tel.: +49 711 907 400-0
Mail: mail@alfatec.biz
www.alfatec.biz

Allgemeintoleranz nach DIN ISO 2768-1m,
DIN ISO 2768-2k oder DIN ISO 13720-8.
Werkstückkanten nach DIN ISO 13715.
Schultermetrie nach DIN 34 beachten.
General tolerance after DIN ISO 2768-1m,
DIN ISO 2768-2k or DIN ISO 13720-8.
Partedge according to DIN ISO 13715.
Protection note according to DIN 34 consider.

Typschlüssel/type code:
PT 080.0362 BW1200
Ø 81,8 mm
mit Oilamidgleitstück - justierbar

Beschreibung/description:
Präzisions-Tigerrolle mit BW1200

Referenz-Nr./reference number:	Maßstab/scale: 1:2	Blatt/page: 1 von 1
	Gewicht/weight: 4,4 kg	A3