

A-A (1:1)

A →

A →

M16x2

Ø127,8

Ø74

33

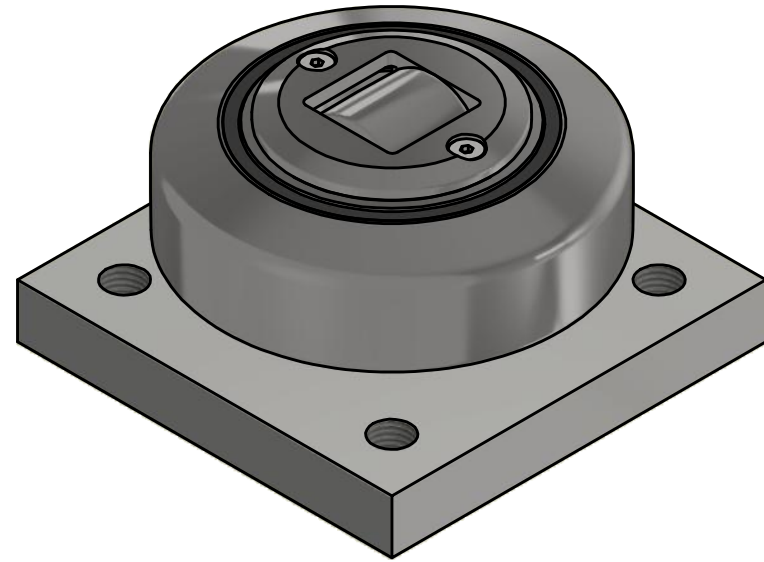
80

71

34

20

Ø60



**ALFATEC**<sup>®</sup>  
**FÖRDERSYSTEME**

Alfatec-Str. 1  
 D-70794 Filderstadt  
 Tel.: +49 711 907 400-0  
 Mail: mail@alfatec.biz  
 www.alfatec.biz

Allgemeintoleranz nach DIN ISO 2768-1m,  
 DIN ISO 2768-2k oder DIN ISO 13920-8.  
 Werkstückkonturen nach DIN ISO 13715.  
 Schraubermetrie nach DIN 34 beachten.  
 General tolerance after DIN ISO 2768-1m,  
 DIN ISO 2768-2k or DIN ISO 13920-8.  
 Partedge according to DIN ISO 13715  
 Protection note according to DIN 34 consider.

Typschlüssel/type code: <b>PT 120.0320 BQ1000</b>		
Ø 127,8 mm mit Axialrolle - justierbar über Distanzringe		
Beschreibung/description: <b>Präzisions-Tigerrolle mit BQ1000</b>		
Referenz-Nr./reference number:	Maßstab/scale: 1:1	Blatt/page: 1 von 1
	Gewicht/weight: 6,9 kg	A3