

A-A (1:1)

140
80
A →

4xØ17

80
120

Ø127,8
Ø75

70,8

33,8
20

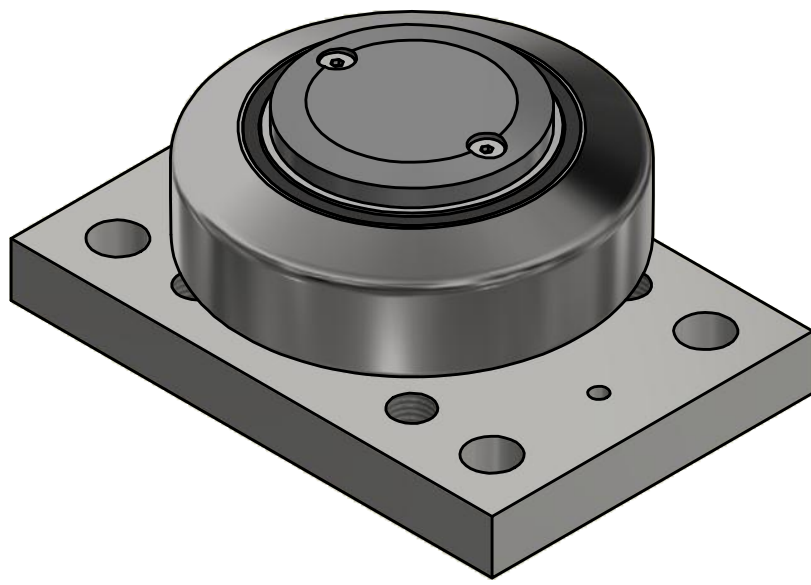
Ø60

A →

M16

2xØ6

79,5



ALFATEC[®]
FÖRDERSYSTEME
Alfatec-Str. 1
D-70794 Filderstadt
Tel.: +49 711 907 400-0
Mail: mail@alfatec.biz
www.alfatec.biz

Allgemeintoleranz nach DIN ISO 2768-1m,
DIN ISO 2768-2k oder DIN ISO 13720-8.
Werkstückanten nach DIN ISO 13715.
Schußverweise nach DIN 34 beachten.
General tolerance after DIN ISO 2768-1m,
DIN ISO 2768-2k or DIN ISO 13720-8.
Partedge according to DIN ISO 13715
Projection note according to DIN 34 consider.

Typschlüssel/type code:
PT 120.0362 BR1100

Ø 127,8 mm
mit Oilamidgleitstück - justierbar

Beschreibung/description:
Präzisions-Tigerrolle mit BR1100

Referenz-Nr./reference number:

Maßstab/scale:

1:1
Gewicht/weight:
6,6 kg

Blatt/page:

1 von 1
A3