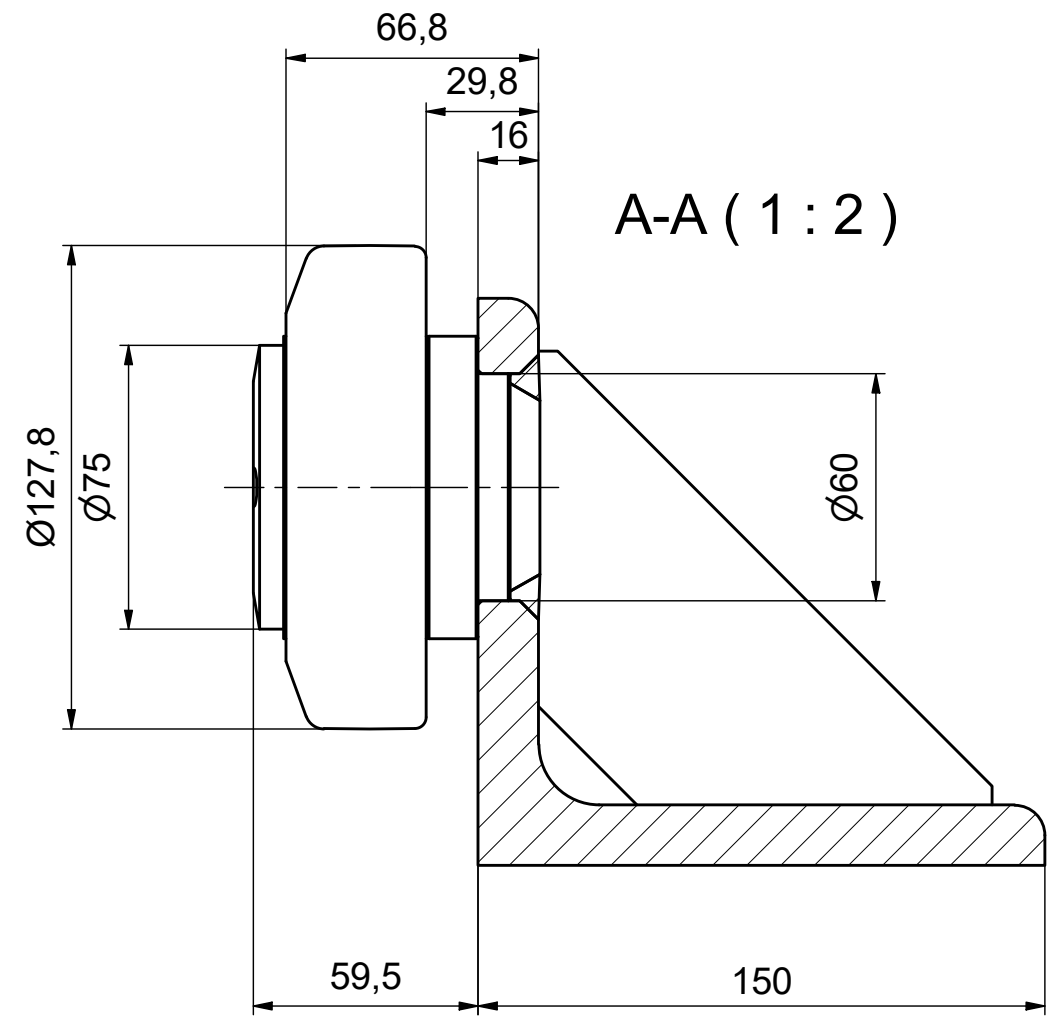
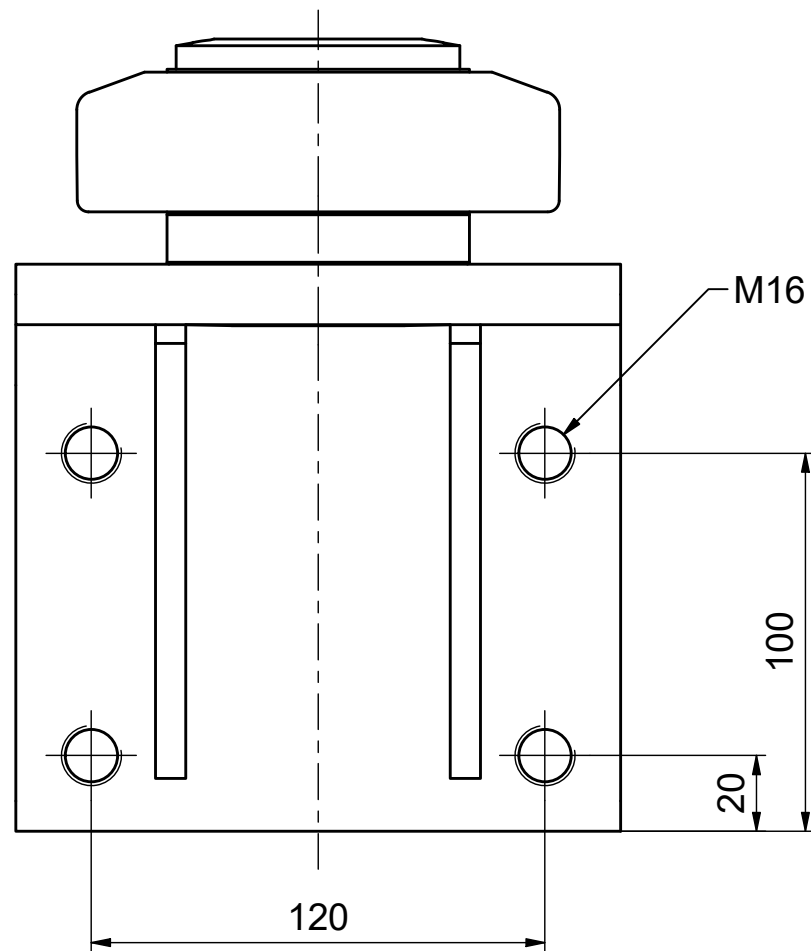
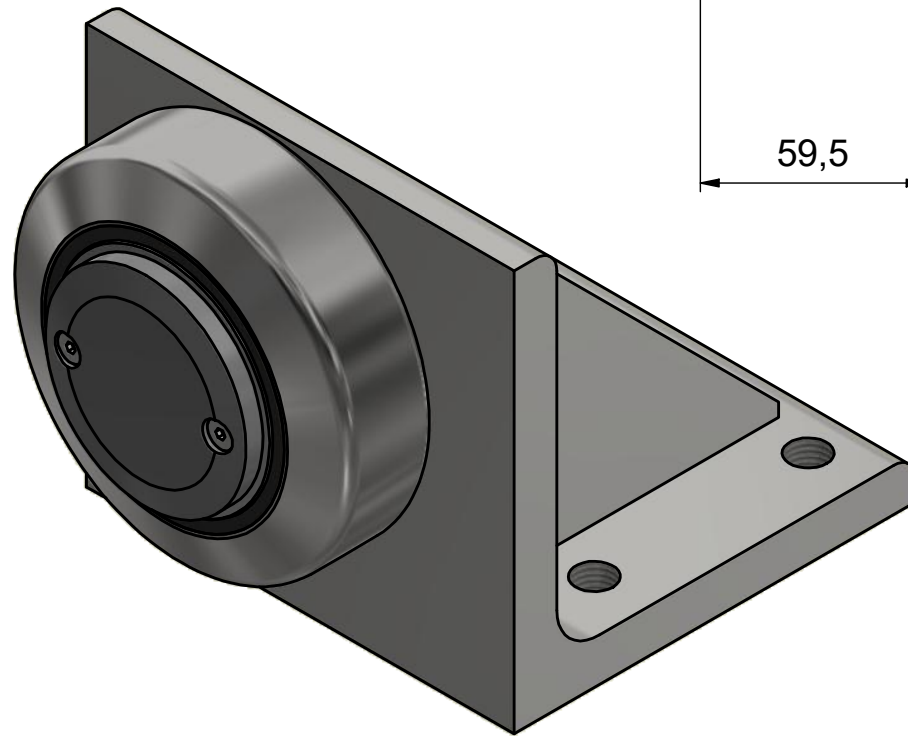


A →



A-A (1:2)



**ALFATEC**  
FÖRDERSYSTEME

Alfatec-Str. 1  
D-70794 Filderstadt  
Tel.: +49 711 907 400-0  
Mail: mail@alfatec.biz  
www.alfatec.biz

Allgemeintoleranz nach DIN ISO 2768-1m,  
DIN ISO 2768-2k oder DIN ISO 13720-8.  
Werkstückkanten nach DIN ISO 13715.  
Schußwinkel nach DIN 34 beachten.  
General tolerance after DIN ISO 2768-1m,  
DIN ISO 2768-2k or DIN ISO 13720-8.  
Partedge according to DIN ISO 13715.  
Protection note according to DIN 34 consider.

Typschlüssel/type code: <b>PT 120.0362 BW1200</b>		
Ø 127,8 mm mit Oilamidgleitstück - justierbar		
Beschreibung/description: <b>Präzisions-Tigerrolle mit BW1200</b>		
Referenz-Nr./reference number:	Maßstab/scale: 1:2	Blatt/page: 1 von 1
	Gewicht/weight: 10,2 kg	A3