

A-A (1:1)

M6x1

4xØ17

A →

80
120

Ø127,8

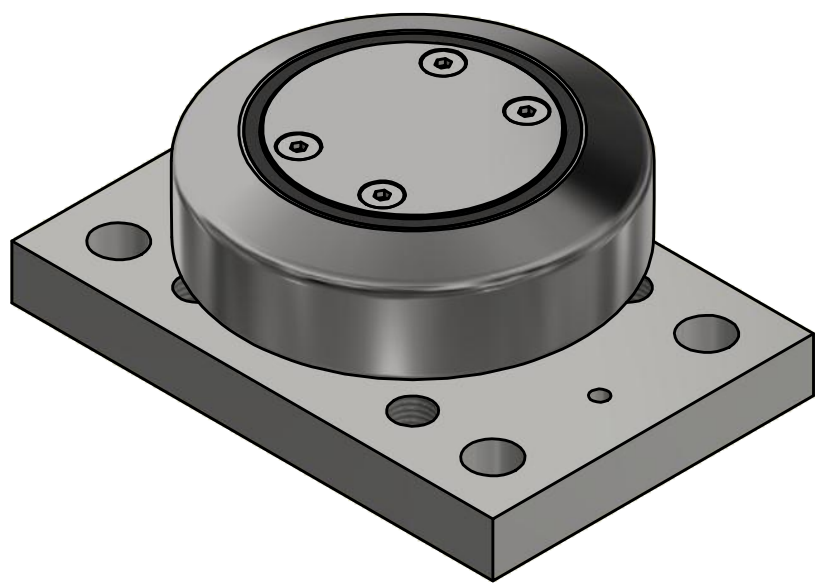
Ø60

A →

M16

2xØ6

71,5



ALFATEC
FÖRDERSYSTEME

Alfatec-Str. 1
D-70794 Filderstadt
Tel.: +49 711 907 400-0
Mail: mail@alfatec.biz
www.alfatec.biz

Allgemeintoleranz nach DIN ISO 2768-1m,
DIN ISO 2768-2k oder DIN ISO 13720-8.
Werkstückanten nach DIN ISO 13715.
Schultermetrie nach DIN 34 beachten.
General tolerance after DIN ISO 2768-1m,
DIN ISO 2768-2k or DIN ISO 13720-8.
Partedge according to DIN ISO 13715.
Protection note according to DIN 34 consider.

Typschlüssel/type code:

PT 120.0460 BR1100

Ø 127,8 mm
Radialrolle - fest

Beschreibung/description:

Präzisions-Tigerrolle mit BR1100

Referenz-Nr./reference number:

Maßstab/scale:
1:1

Blatt/page:
1 von 1

Gewicht/weight:
7,0 kg

A3