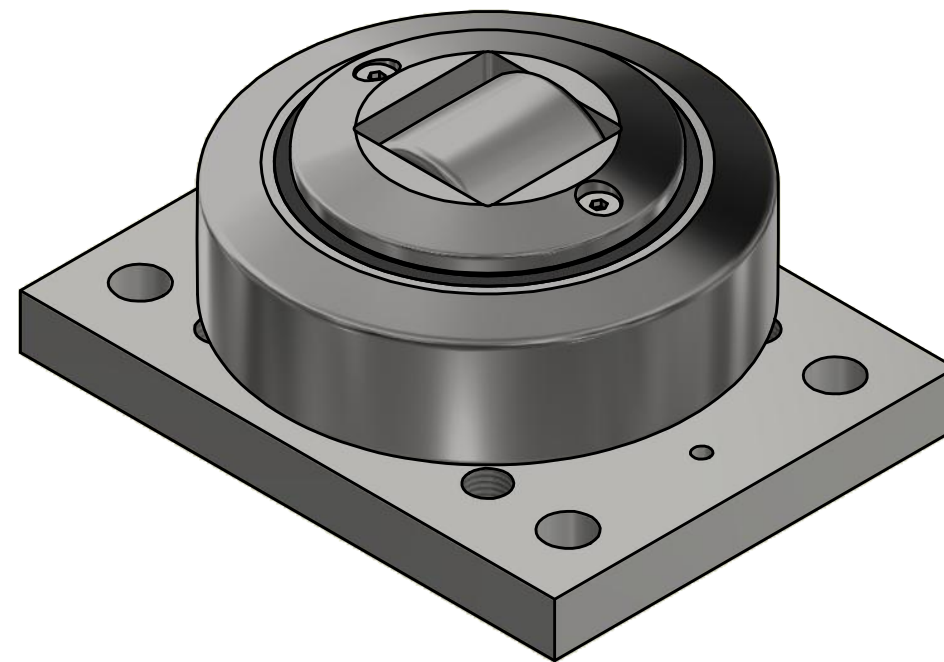
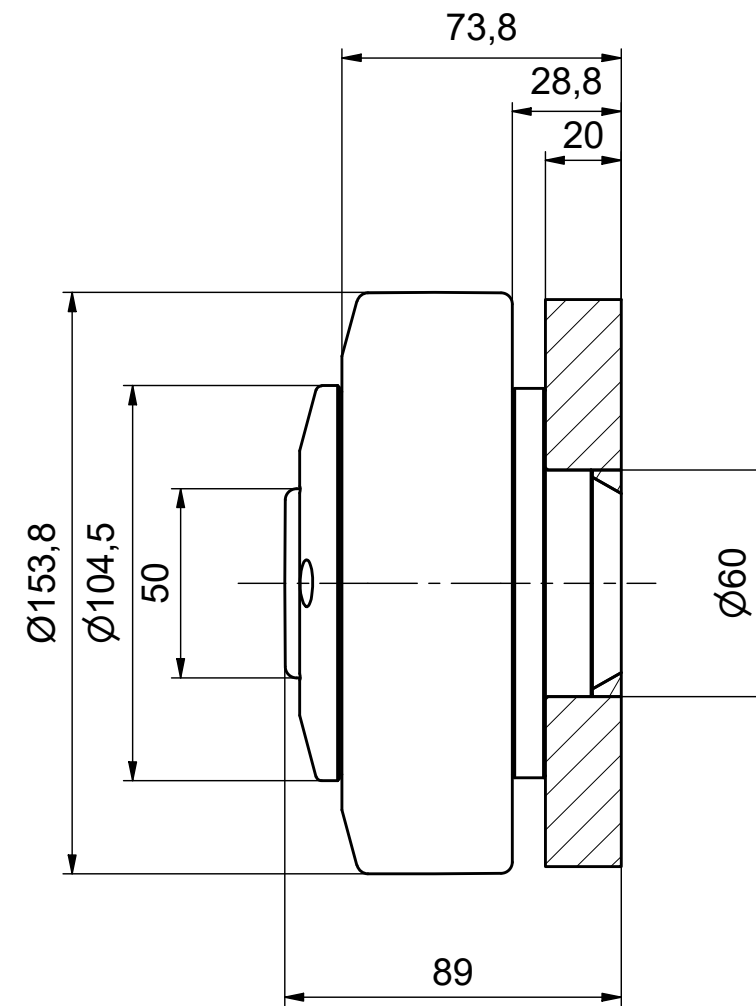


A-A (1:2)



**ALFATEC**<sup>®</sup>  
FÖRDERSYSTEME

Alfatec-Str. 1  
D-70794 Filderstadt  
Tel.: +49 711 907 400-0  
Mail: mail@alfatec.biz  
www.alfatec.biz

Allgemeintoleranz nach DIN ISO 2768-1m,  
DIN ISO 2768-2k oder DIN ISO 13720-8,  
Werkstückkanten nach DIN ISO 13715,  
Schußwinkel nach DIN 34 beachten.  
General tolerance after DIN ISO 2768-1m,  
DIN ISO 2768-2k or DIN ISO 13720-8,  
Partedge according to DIN ISO 13715  
Protection note according to DIN 34 consider.

Typschlüssel/type code:

PT 150.0320 BR1100

Ø 153,8 mm  
mit Axialrolle - justierbar über Distanzringe

Beschreibung/description:  
Präzisions-Tigerrolle mit BR1100

Referenz-Nr./reference number:

Maßstab/scale:  
1:2

Blatt/page:  
1 von 1

Gewicht/weight:  
11,3 kg

A3