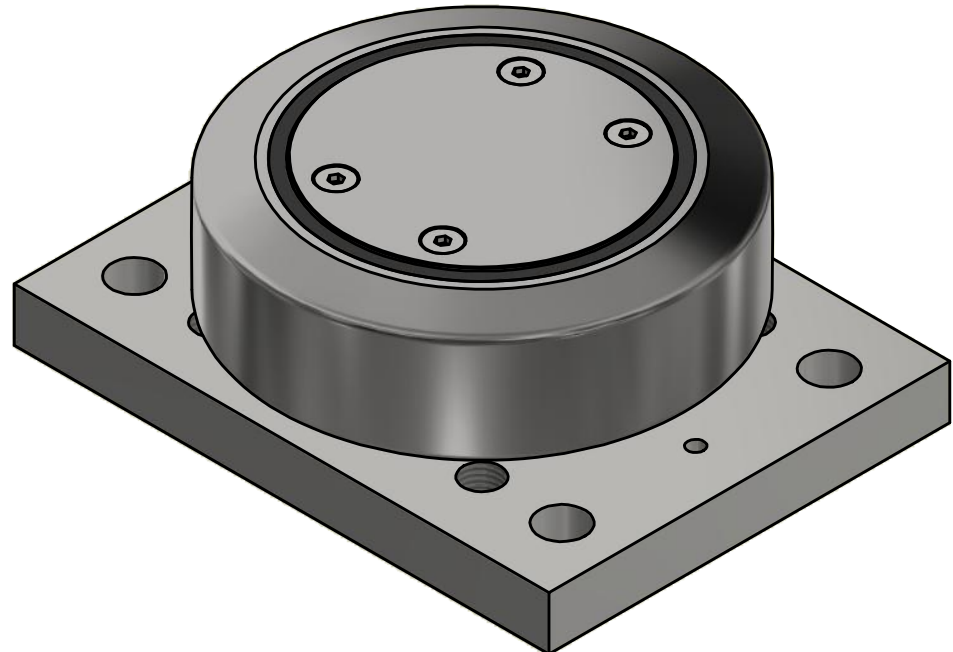
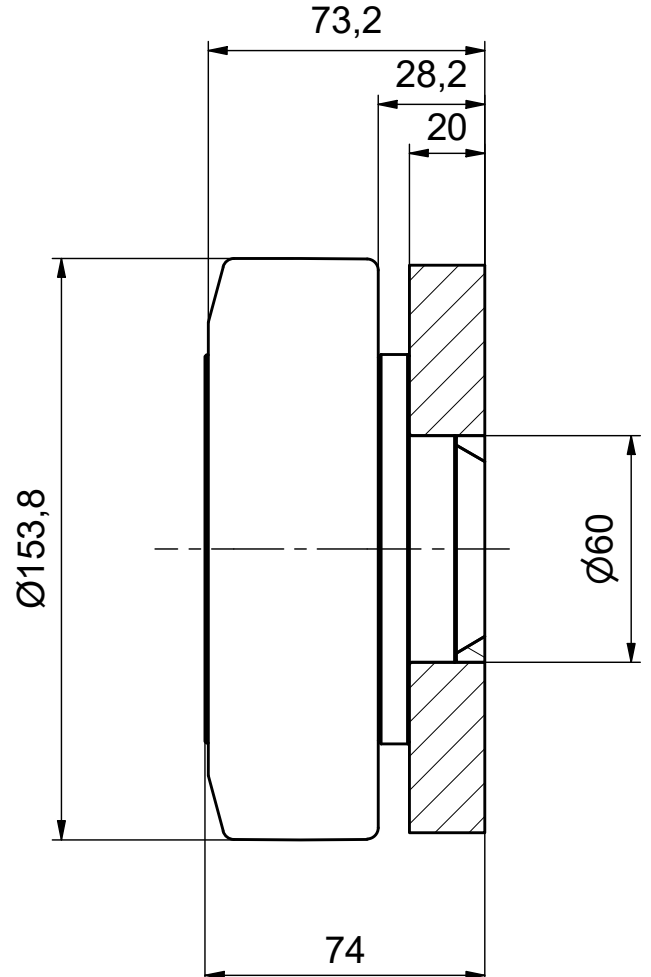
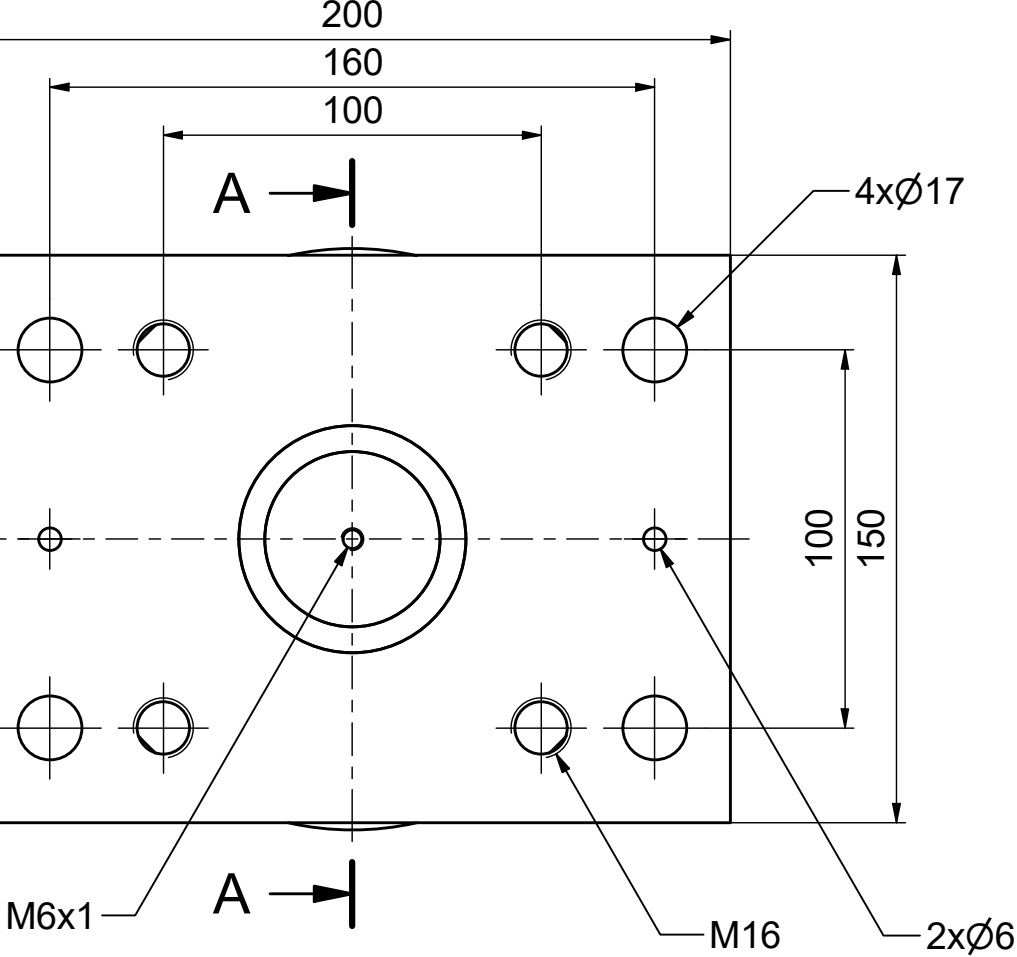


A-A (1 : 2)



<p>ALFATEC[®] FÖRDERSYSTEME</p> <p>Alfatec-Str. 1 D-70794 Filderstadt Tel.: +49 711 907 400-0 Mail: mail@alfatec.biz www.alfatec.biz</p> <p><small>Allgemeintoleranz nach DIN ISO 2768-1m, DIN ISO 2768-2k oder DIN ISO 13720-8, Werkstückkanten nach DIN ISO 13715, Schußvermerke nach DIN 54 bis beachten. General tolerance after DIN ISO 2768-1m, DIN ISO 2768-2k or DIN ISO 13720-8, Partedge according to DIN ISO 13715 Protection note according to DIN 54 consider.</small></p>	<p>Typschlüssel/type code: PT 150.0460 BR1100 Ø 153,8 mm Radialrolle - fest</p>	
	<p>Beschreibung/description: Präzisions-Tigerrolle mit BR1100</p>	
<p>Referenz-Nr./reference number: 1000006108</p>	<p>Maßstab/scale: 1 : 2</p>	<p>Blatt/page: 1 von 1</p>
	<p>Gewicht/weight: 11,1 kg</p>	<p>A3</p>