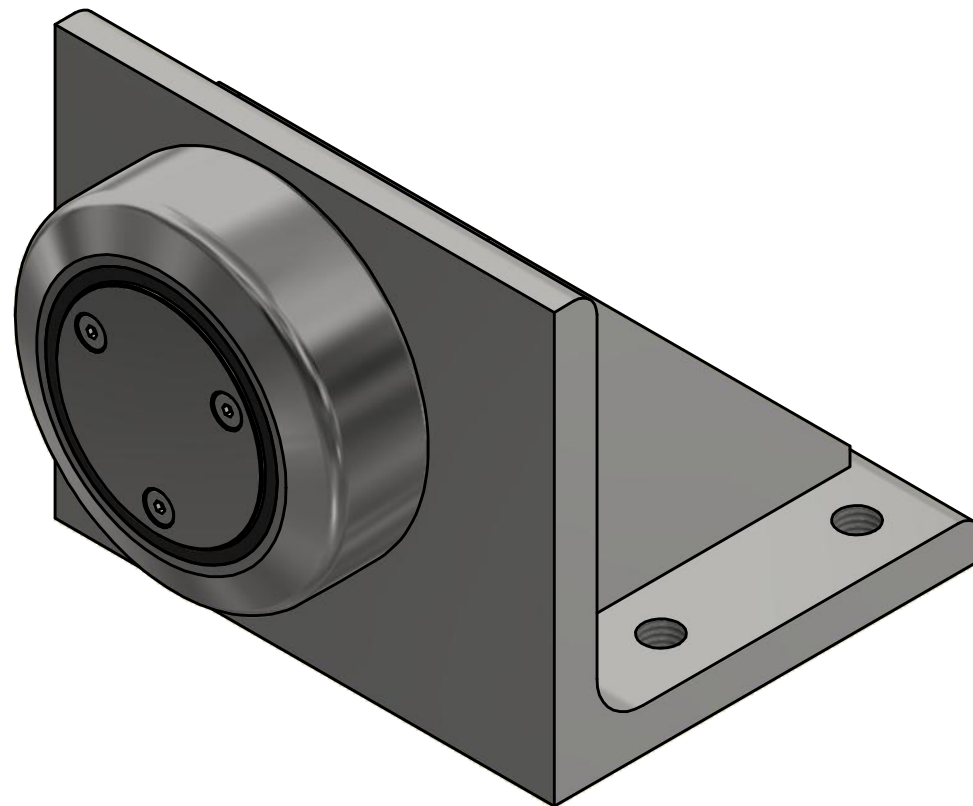
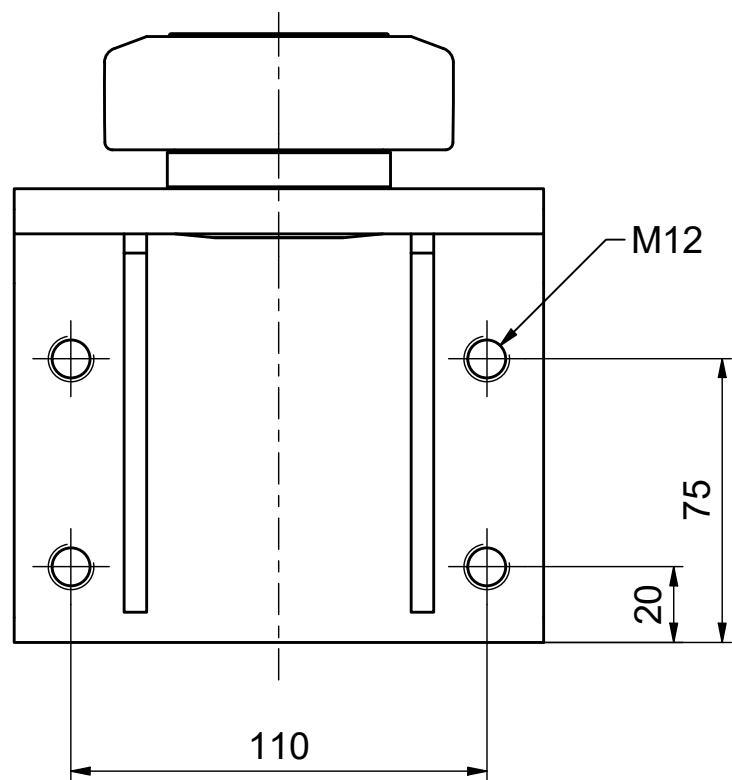
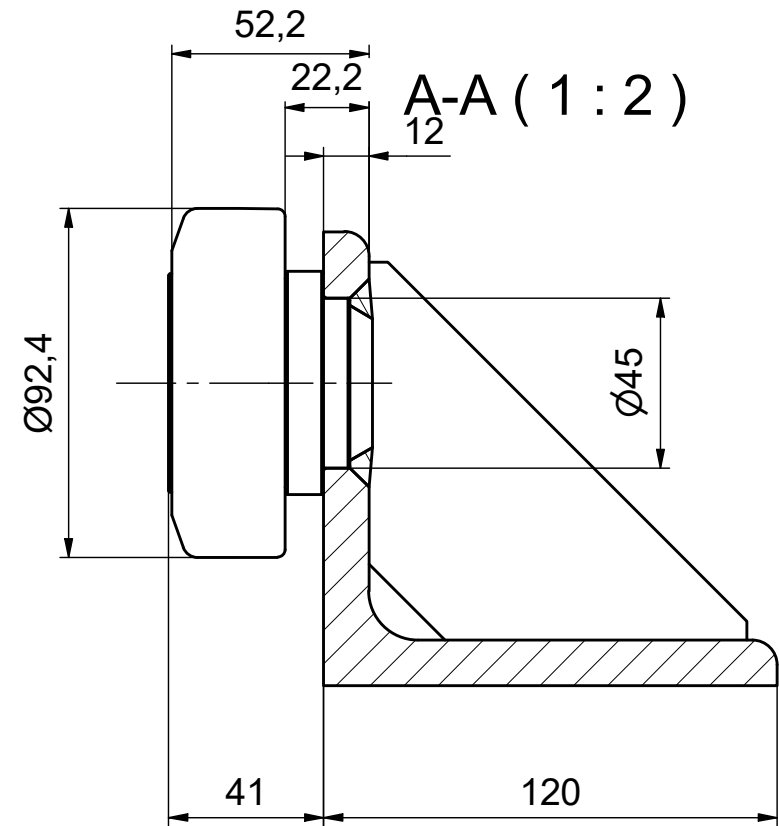


A →



ALFATEC FÖRDERSYSTEME Alfatec-Str. 1 D-70794 Filderstadt Tel.: +49 711 907 400-0 Mail: mail@alfatec.biz www.alfatec.biz	Typschlüssel/type code: XTR 090.0400 BW1200 Ø 92,4 mm Radialrolle - fest		
	Beschreibung/description: X -Tigerrolle mit BW1200		
<small> Allgemeintoleranz nach DIN ISO 2768-1m, DIN ISO 2768-2k oder DIN ISO 13720-8, Werkstückanfertigung nach DIN ISO 13715, Schutzverklebung nach DIN 54360 beachten. General tolerance after DIN ISO 2768-1m, DIN ISO 2768-2k or DIN ISO 13720-8, Partedge according to DIN ISO 13715 Protection note according to DIN 54360 </small>	Referenz-Nr./reference number:	Maßstab/scale: 1:2	Blatt/page: 1 von 1
		Gewicht/weight: 5,1 kg	A3