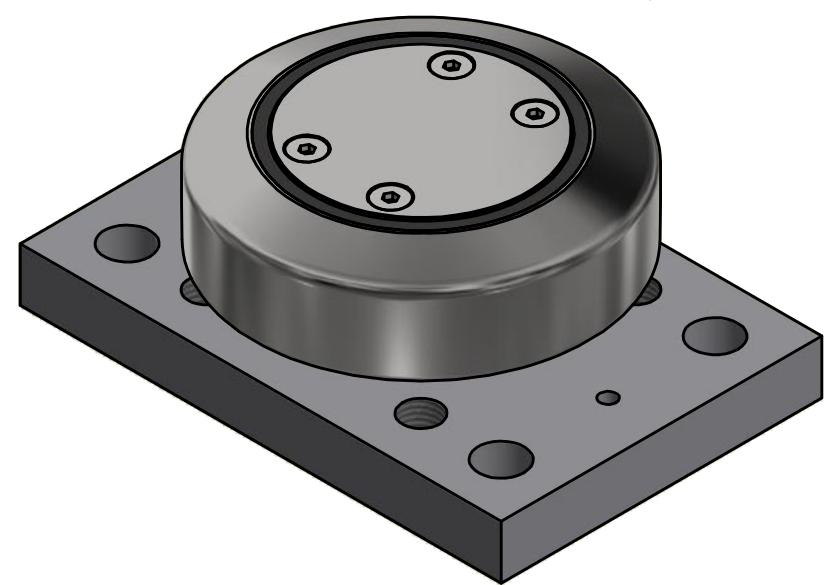
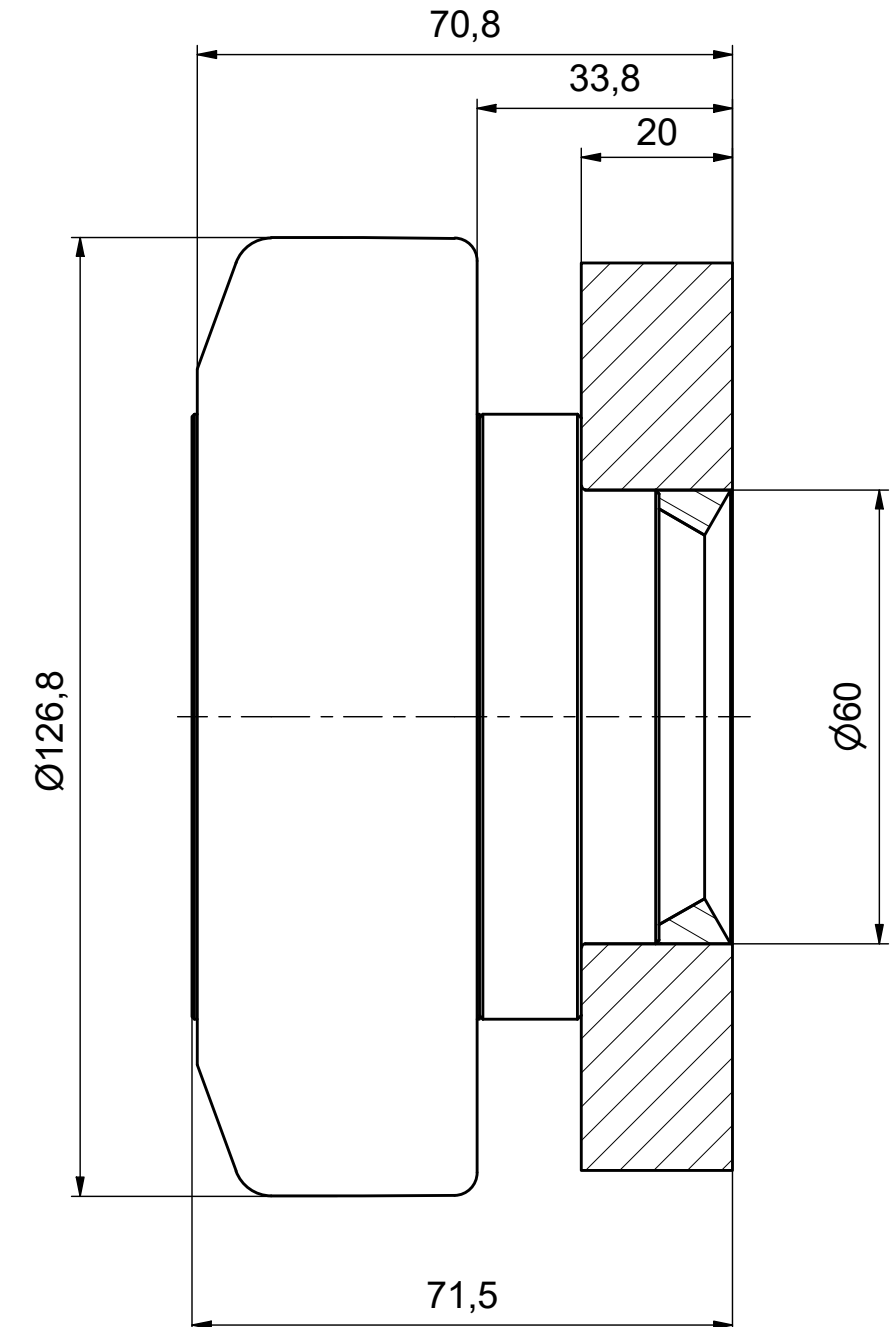


A-A (1:1)



ALFATEC
FÖRDERSYSTEME

Alfatec-Str. 1
D-70794 Filderstadt
Tel.: +49 711 907 400-0
Mail: mail@alfatec.biz
www.alfatec.biz

Allgemeintoleranz nach DIN ISO 2768-1m,
DIN ISO 2768-2k oder DIN ISO 13720-8,
Werkstückanten nach DIN ISO 13715,
Schultermetrie nach DIN 34 beachten.
General tolerance after DIN ISO 2768-1m,
DIN ISO 2768-2k or DIN ISO 13720-8,
Partedge according to DIN ISO 13715
Protection note according to DIN 34 consider.

Typschlüssel/type code: XTR 120.0400 BR1100		
Ø 126,8 mm Radialrolle - fest		
Beschreibung/description: X -Tigerrolle mit BR1100		
Referenz-Nr./reference number: 1000010159	Maßstab/scale: 1:1	Blatt/page: 1 von 1
	Gewicht/weight: 7,0 kg	A3